

گزارش واردات خودرو سواری کشور در آبان ماه و هشت ماه ۱۳۸۸

مقایسه واردات خودرو سواری کشور در هشت ماهه سال و آبان ماه

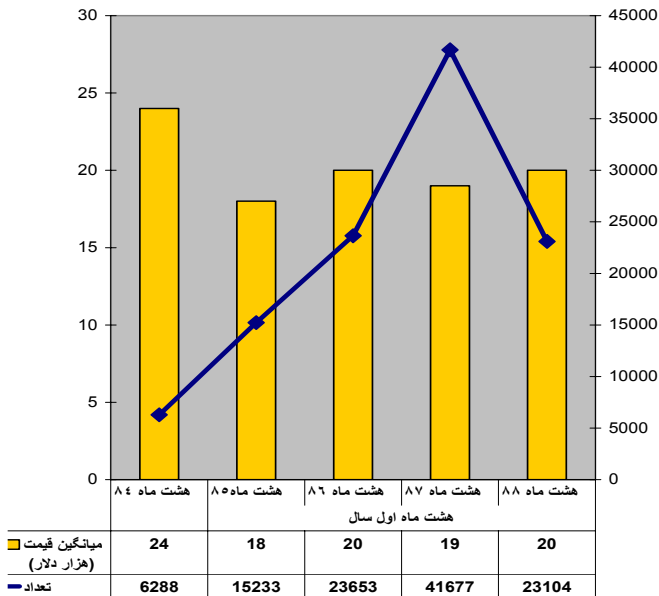
واردات هشت ماه ۸۸		واردات هشت ماه ۸۷		واردات هشت ماه ۸۶		واردات هشت ماه ۸۵		واردات هشت ماه ۸۴	
تعدادی (دستگاه)	ارزشی (میلیون دلار)	تعدادی (دستگاه)	ارزشی (میلیون دلار)	تعدادی (دستگاه)	ارزشی (میلیون دلار)	تعدادی (دستگاه)	ارزشی (میلیون دلار)	تعدادی (دستگاه)	ارزشی (میلیون دلار)
23104	463	41677	792	23653	474	15233	275	6288	152
درصد تغییر هفت ماه ۸۸ نسبت به ۸۷		درصد تغییر هفت ماه ۸۷ نسبت به ۸۶		درصد تغییر هفت ماه ۸۶ نسبت به ۸۵		درصد تغییر هفت ماه ۸۵ نسبت به ۸۴		درصد تغییر هفت ماه ۸۴ نسبت به ۸۳	
نسبت به ۸۷		نسبت به ۸۶		نسبت به ۸۵		نسبت به ۸۴		نسبت به ۸۳	
تعدادی (%)	ارزشی (%)	تعدادی (%)	ارزشی (%)	تعدادی (%)	ارزشی (%)	تعدادی (%)	ارزشی (%)	تعدادی (%)	ارزشی (%)
-45%	-42%	76%	67%	55%	72%	142%	81%	%	%
واردات آبان ۸۸		واردات آبان ۸۷		واردات آبان ۸۶		واردات آبان ۸۵		واردات آبان ۸۴	
تعدادی (دستگاه)	ارزشی (میلیون دلار)	تعدادی (دستگاه)	ارزشی (میلیون دلار)	تعدادی (دستگاه)	ارزشی (میلیون دلار)	تعدادی (دستگاه)	ارزشی (میلیون دلار)	تعدادی (دستگاه)	ارزشی (میلیون دلار)
5227	99	3269	61	3387	68	2590	45	862	18
درصد تغییرات نسبت به آبان ۸۷		درصد تغییرات نسبت به آبان ۸۶		درصد تغییرات نسبت به آبان سال ۸۵		درصد تغییرات نسبت به آبان سال ۸۴		درصد تغییرات نسبت به آبان سال قبل	
نسبت به آبان ۸۷		نسبت به آبان ۸۶		نسبت به آبان سال ۸۵		نسبت به آبان سال ۸۴		نسبت به آبان سال قبل	
تعدادی (%)	ارزشی (%)	تعدادی (%)	ارزشی (%)	تعدادی (%)	ارزشی (%)	تعدادی (%)	ارزشی (%)	تعدادی (%)	ارزشی (%)
60%	62%	-3%	-10%	31%	51%	200%	150%	%	%

طی هشت ماه سالجاری ارزش واردات خودرو های سواری به کشور ۴۶۳ میلیون دلار برای ۲۳۱۰۴ دستگاه خودرو بوده است. این مقدار در مقایسه با مدت مشابه سال قبل از نظر تعداد ۴۵٪ و به لحاظ ارزش ۴۲٪ کمتر میباشد. تیراژ واردات در آبان امسال در مقایسه با آبان سال قبل ۶۰٪ و از نظر ارزش ۶۲٪ بیشتر است!

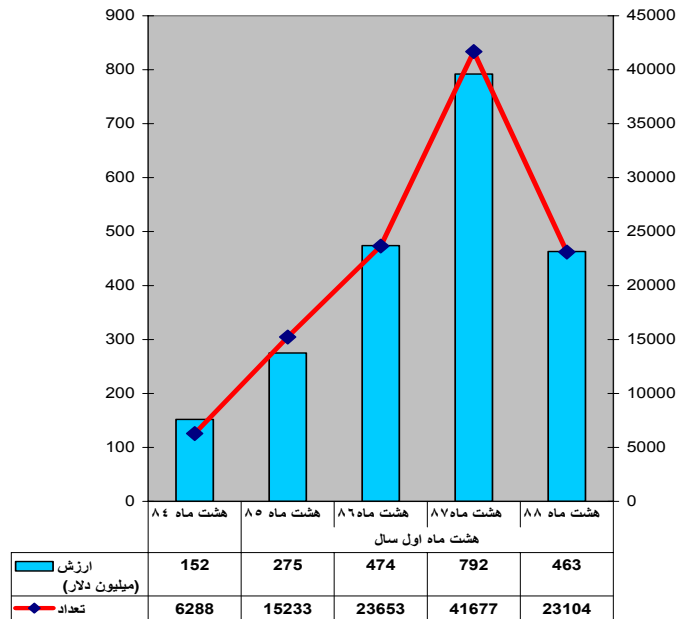
ماه	سال ۸۴		سال ۸۵		سال ۸۶		سال ۸۷		سال ۸۸	
	تیراژ	ارزش	تیراژ	ارزش	تیراژ	ارزش	تیراژ	ارزش	تیراژ	ارزش
	تیراژ	ارزشی	تیراژ	ارزشی	تیراژ	ارزشی	تیراژ	ارزشی	تیراژ	ارزشی
آبان	18	862	45	2590	68	3387	61	3269	99	5227
مهر	39	1821	53	3131	62	2930	74	4234	76	3691
	-54%	-53%	-15%	-17%	10%	16%	-18%	-23%	30%	42%

در جدول فوق ملاحظه میشود که در سالهای ۸۴ و ۸۵ و ۸۷ رشد تیراژی و ارزشی واردات در آبان نسبت به مهر منفی است ضمن اینکه رشد مثبت در همین مقطع زمانی در سال ۸۶ قابل اغماض است. اما در این بین رشد تیراژی و ارزشی آبان نسبت به مهر در سالجاری بسیار متفاوت و چشمگیر است! در شرایطی که کشور با کاهش در آمد ارزی مواجه شده و تداوم بیش از یک دهه تثبیت دستوری نرخ ارز؛ علیرغم تعرفه های بالا همچنان زیان را برای تولیدات داخلی رقم زده است.

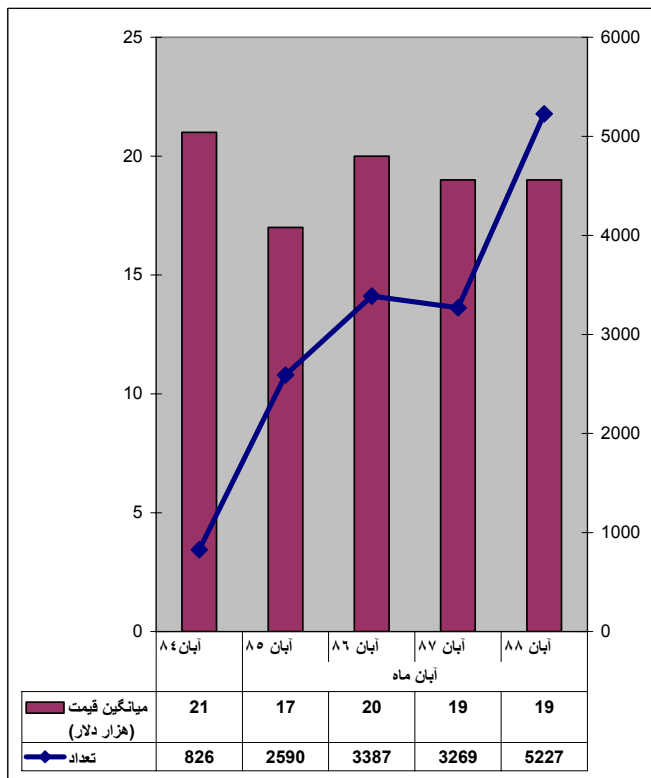
مقایسه تیراژ و میانگین قیمت سواریهای وارداتی در هشت ماه سالهای ۸۴ تا ۸۸



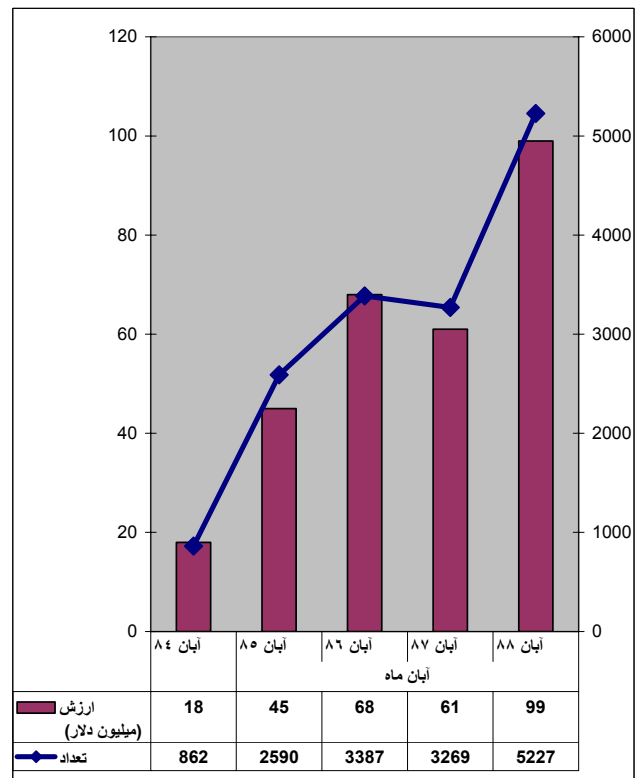
مقایسه تیراژ و ارزش سواریهای وارداتی در هشت ماه سالهای ۸۴ تا ۸۸



مقایسه تیراژ و میانگین قیمت سواری وارداتی از آبان ۸۴ تا آبان ۸۸



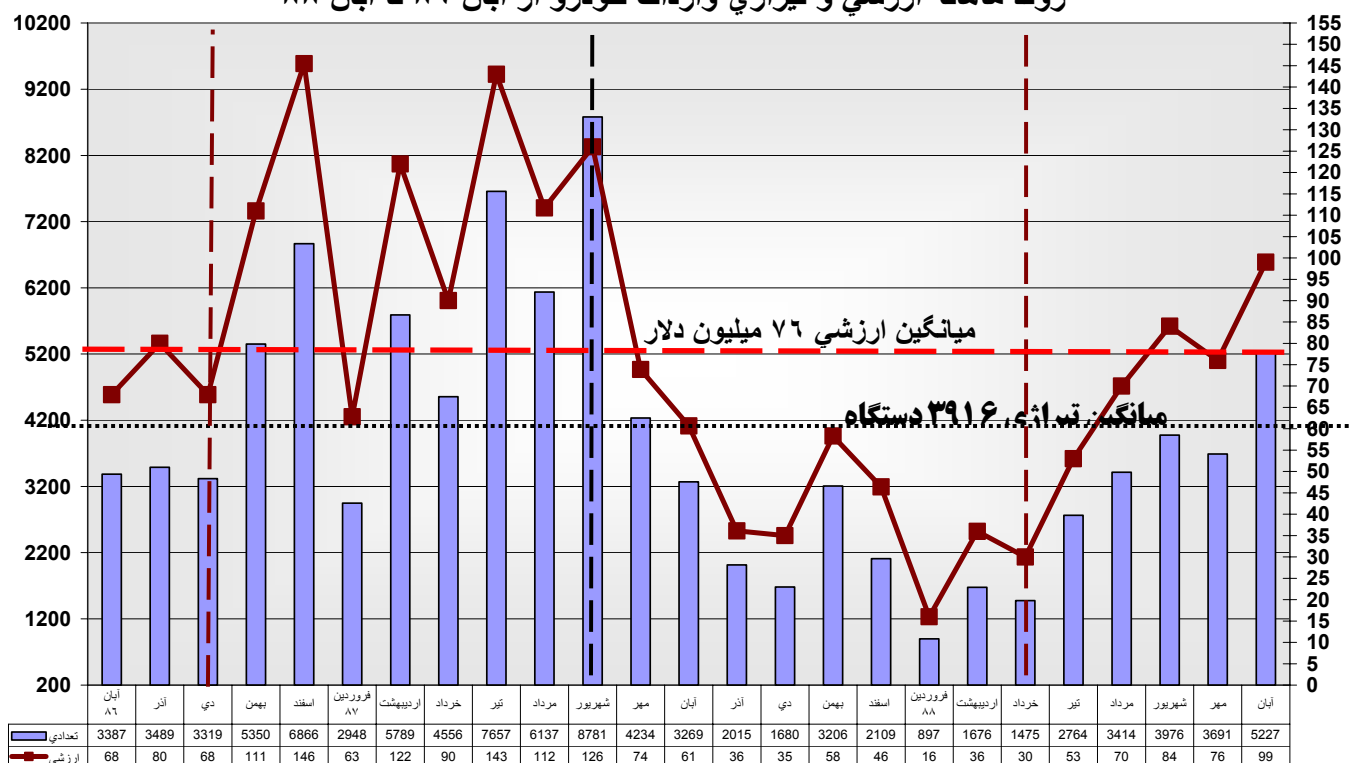
مقایسه تیراژ و ارزش سواری وارداتی از آبان ۸۴ تا آبان ۸۸



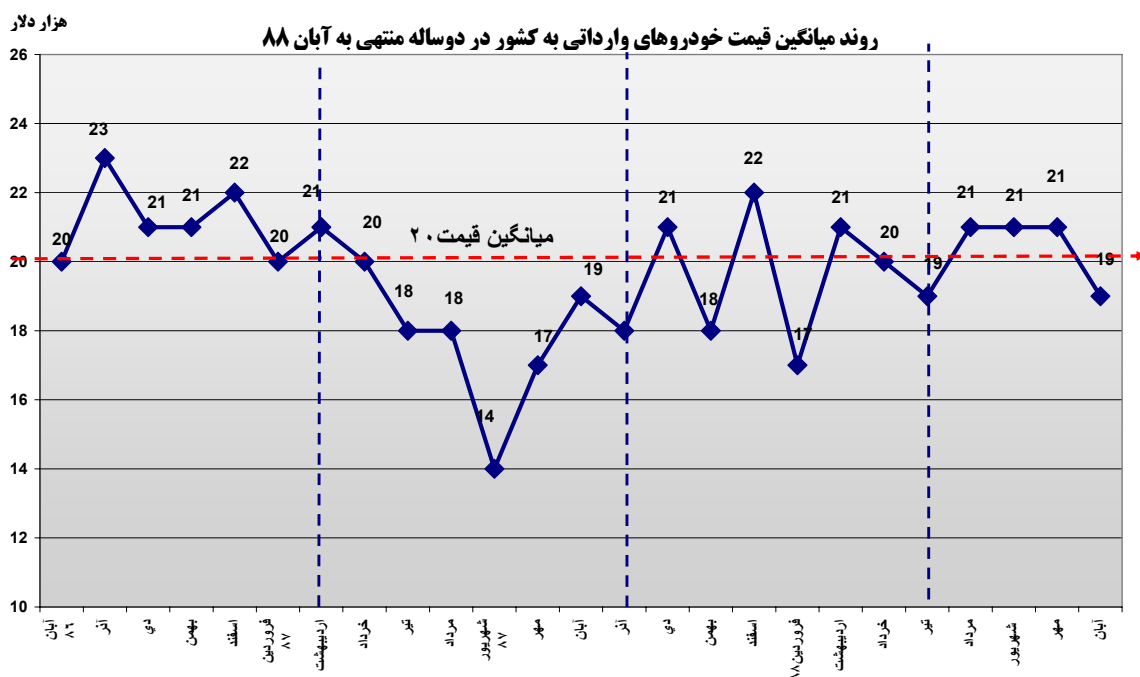
نمودارهای چهارگانه فوق و رشد فوق العاده ای که در آبان امسال نسبت به مهر ماه رخ داده حاکی از افزایش واردات از ابتدای پاییز است ضمن اینکه میانگین قیمت و خصوصاً ارزش ۹۹ میلیون دلاری واردات آبان ماه امسال در مقایسه با تمام مقاطع مشابه قبل بی نظیر است! به هر حال این روزها تبلیغات خودروهای گران قیمت در مطبوعات به امری عادی تبدیل شده و حتی تبلیغ خودرو پورشه نیز (همشهری ۸۸/۹/۳۰) دیده شد. لذا صرف نظر از افزایش زیاد تیراژی واردات در آبان؛ جهش ارزشی آن بی ارتباط به موارد پیش گفته نمیتواند باشد. در گزارشهای قبلی اشاره شده بود که معمولاً پس از یک دوره افزایش عرضه (مثل سال ۸۷) که با میانگین قیمتهای پایین همراه است؛ دوره بعدی با خودروهای گرانتر و لوکس تر همراه خواهد شد. اکنون این تجربه بیشتر تایید میشود.

تعدادی (دستگاه)

رند ماهانه ارزشی و تیراژی واردات خودرو از آبان ۸۶ تا آبان ۸۸



همچنانکه در نمودار بالا مشاهده میشود میانگین تیراژی طی این دو سال ۳۹۱۶ و ارزشی ۷۶ میلیون دلار بوده است و بطور طبیعی همراه با افزایش تیراژ؛ افزایش ارزش نیز بوقع پیوسته است. تقریباً در تمام مدت دی ۸۶ تا شهریور ۸۷ تیراژ و ارزش واردات با شیب مثبت و بالاتر از میانگین این ۲۴ ماه قرار داشته. در صورتیکه از شهریور ۸۷ تا خرداد ۸۸ تیراژ و ارزش واردات دارای شیبی منفی و کمتر از میانگین دوره بوده. و می بینیم که از خرداد ۸۸ تا آبان سالجاری شیب مثبت تیراژی با افزایش فزاینده در ارزش واردات همراه است.



رقم ۲۰ هزار دلار میانگین قیمت خودروهای وارداتی در طی این دوره است. ملاحظه میشود که از آبان ۸۶ تا اردیبهشت ۸۷ قیمت‌های بالاتر از میانگین ارایه شده اند. عرضه تیراژی کمتر با هدف فروش خودروهای لوکس تر برای سطوح درآمدی بالا از مکانیزم‌های رفتاری بازار در این مواقع است. اردیبهشت تا آذر ۸۷ همراه با انبوه واردات؛ قیمت‌ها به پایینترین سطح خود رسید ضمن اینکه واردات خودروهای مخصوص حمل و نقل عمومی نیز در همین مقطع انجام شد بنابراین میانگین قیمت بطوراستثنایی نزول نمود. از آذر ماه ۸۷ تا تیر ۸۸ میانگین قیمت بشکل سینوسی در نوسان قرار گرفت که رکود جهانی اقتصاد؛ کاهش درآمد نفتی؛ مشکلات اداری اوایل سال همه و همه ابهامات زیادی در اطلاعات بازار ایجاد نمود ولی به هر تقدیر پیش بینی همان بود که بعد از یک دوره تجربه قیمت‌های پایین باید با قیمت‌های بیشتر مواجه شویم که اتفاقاً از تیر ماه ۸۸ این موضوع شکل گرفت و قیمت‌ها با ورود خودرو های لوکس تر، بالاتر از میانگین قرار گرفت حالا باید منتظر بود و دید که آیا قیمت ۱۹ هزار دلاری آبان ماه امسال وضعیتی زود گذر است یا نقطه عطف. زیرا هنوز در مورد بر طرف شدن زمان بحران جهانی و تثبیت قیمت‌های نفت با شفافیت مواجه نیستیم.

تجزیه و تحلیل SWOT

قوت:

وجود بازار وسیع داخلی و منطقه ای
وجود ظرفیت مناسب تولیدی نزد سازندگان داخلی
وجود منبع و ظرفیت مناسب ارزی حاصل از درآمد نفت

فرصت:

سرمایه گذاری و توجه بیشتر به صنعت قطعه سازی به جهت وجود تولید کنندگان انبوه
تولید و یا مونتاژ با استفاده از سرمایه و سرمایه گذاری خارجی به مقصد صادرات.

ضعف:

فقدان استراتژی مشخص در تعیین تعرفه گمرکی و مالیات برای خودروهای وارداتی
فقدان سرمایه گذاری کافی در بخش قطعه سازی و مواد اولیه مورد نیاز صنایع وابسته به خودرو و قطعه
فقدان تنوع و عدم سرمایه گذاری کافی در نو آوری و ارایه محصولات جدید و متنوع.
نداشتن استراتژی مشترک تحقیقاتی نزد دو تولید کننده بزرگ داخلی.

تهدید:

ثبات نرخ ارز طی بیش از یک دهه و در وجود مقابل تورم دو رقمی طی این مدت
فقدان فرهنگ علاقه به مصرف تولیدات داخلی و در مقابل وجود روحیه تجمل و تفاخر به مصرف کالاهای خارجی

تهیه کننده: ناصر افشار (۶۱۷۷)

استفاده از اطلاعات و مطالب این گزارش با ذکر منبع بلامانع است.

بمنظور صرفه جویی در مصرف کاغذ و حفظ محیط زیست؛ خواهشمند است فقط درمواقع "کاملاً ضروری" از این گزارش پرینت تهیه گردد.

